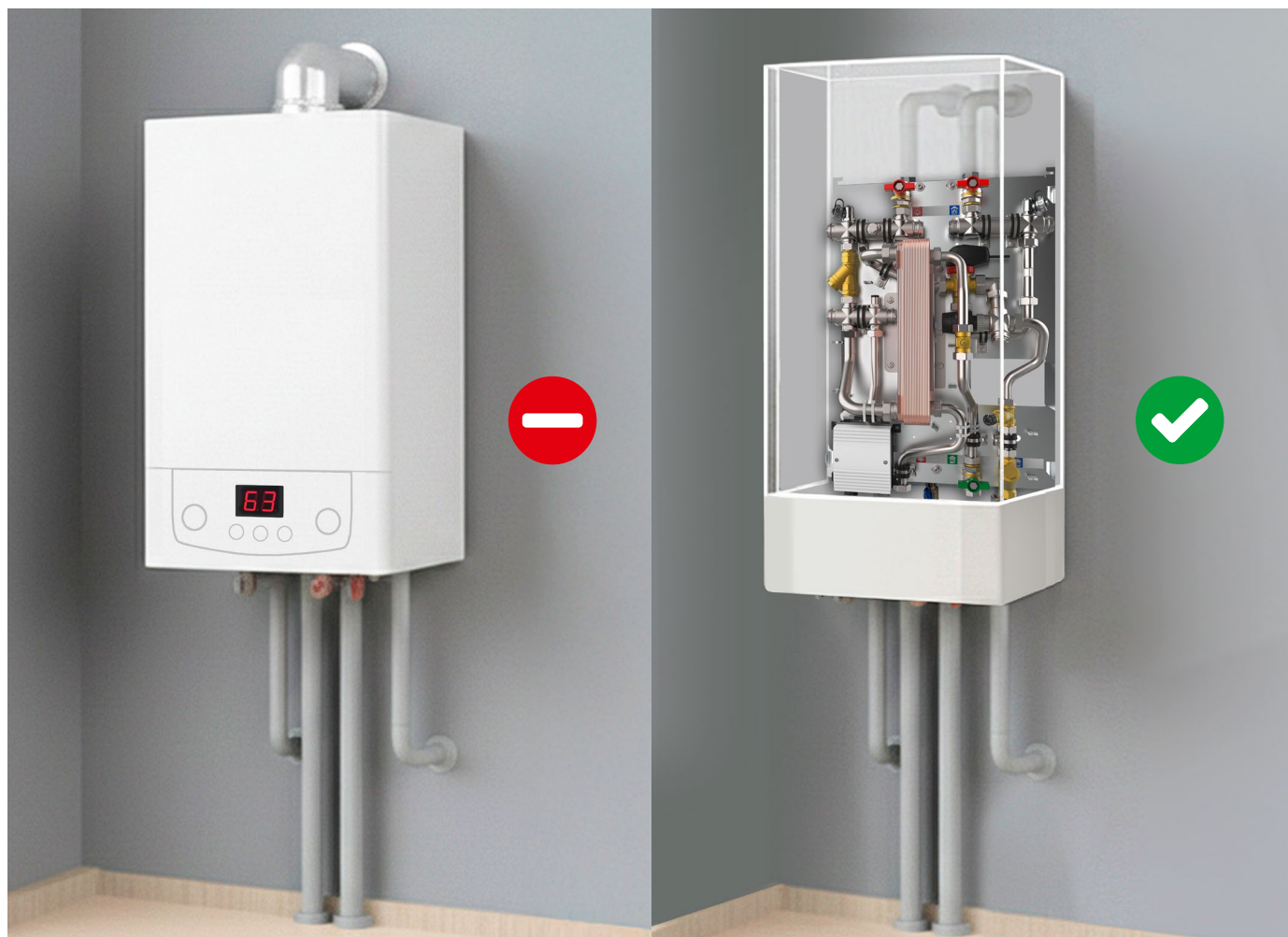
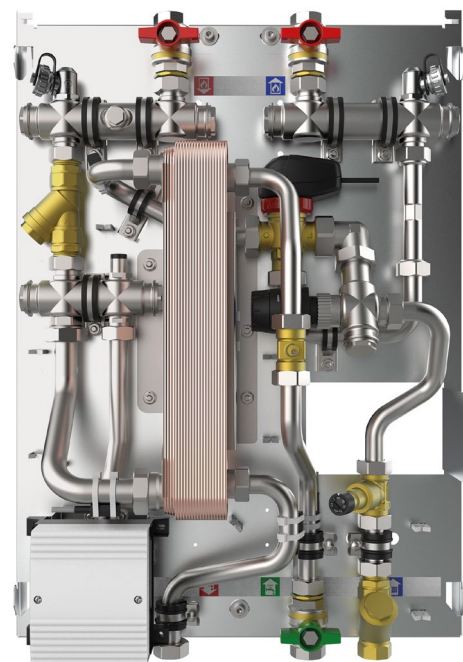
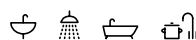


Einsatzbereiche


Gruppenversorgung:

- > Dezentrale Warmwasser-Wohnungsversorgung
- > Messen und regeln der Heizungsversorgung
- > Ersatz für eine ehemalige Gastherme (Kombitherme)





WS-GTES-Smart

Bauart:	druckfest
Zulässiger Betriebsüberdruck Sanitär [MPa (bar)]:	1 (10)
Zulässiger Betriebsüberdruck Heizung [MPa (bar)]:	0,4 (4)
Wasseranschlüsse Sanitär:	G $\frac{3}{4}$ " IG / G $\frac{3}{4}$ " ÜWM
Wasseranschlüsse Heizung:	G $\frac{3}{4}$ " IG / G $\frac{3}{4}$ " ÜWM
Temperaturwahlbereich Sanitär [°C]:	45 bis 60
max. Betriebstemperatur Heizung [°C]:	75
max. Wasserleistung Sanitär [l/min]:	17 / 25 ¹⁾
Thermische Leistung Plattenwärmetauscher (20 / 44 Platten) [kW]:	47,5 / 70 ²⁾
Lot Plattenwärmetauscher	Kupfer (optional Edelstahl)
Spezifischer Wasserwiderstand Kupferlot [μ S/cm]	< 500
Nennspannung Regler [1~/N/PE 220 – 240 V AC]:	 Steckeranschluss
Abmessungen Station (Höhe × Breite × Tiefe) [cm]:	60,8 × 43,6 × 15,0
Abmessungen Stationshaube (Höhe × Breite × Tiefe) [cm]:	79,0 × 49,0 × 15,8

1) je nach Wahl des Plattenwärmetauschers 2) Bei 65°C VL / 1300 l/h Volumenstrom

Beschreibung

- > Elektronisch geregelte Gasthermenersatzstation mit Vorrangschaltung
- > Dezentrale Warmwasserbereitung im Durchflussprinzip
- > Wahlweise zur Versorgung von statischen Heizflächen, oder Fußbodenheizung geeignet *
- > Im Heizungsrücklauf ist ein Rücklauftemperaturbegrenzer zur Senkung zu hoher Rücklauftemperaturen und ein Schmutzfänger, zum Schutz vor Schmutzpartikeln aus dem Sekundärheizkreis verbaut
- > Wohnungsheizung (bis zu 10 kW Heizlast) ganzjährig individuell verfügbar
- > Separate Energiezählung je Wohnung durch Passstück für WMZ 110 × $\frac{3}{4}$ Zoll AG flachdichtend und Fühleranschluss (AGFW) M10 × 1 mm möglich
- > Durch die identische Anordnung der Anschlüsse an der Station, ist der Austausch einer alten Gastherme leicht und schnell realisierbar
- > Heizungsleitungen können durch den nicht mehr genutzten Kamin in alle Stockwerke geführt werden
- > Inklusive Wärmedämmung für die Rohrleitungen Trinkkaltwasser, Heizungs-Vorlauf primär und sekundär

Gasthermenersatzstation WS-GTES-Smart

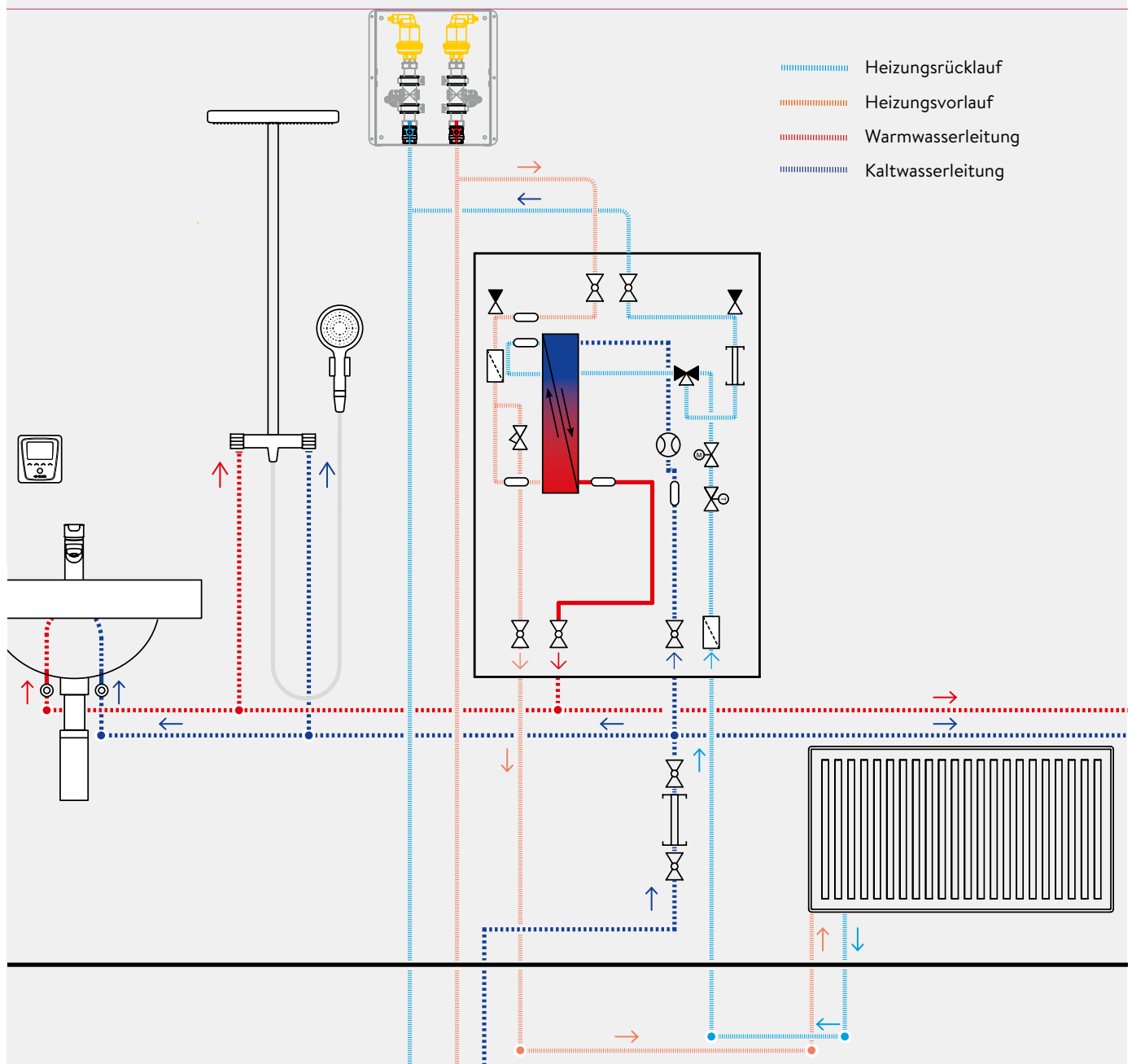
Fragen zur Installation: +49 4131 8901-821

Installationsbeispiel

Maßangaben in mm

Die Montage- und Gebrauchsanleitung ist bei der Installation zu beachten.

Es wird empfohlen, an jedes Strangende eine Strangentlüftung zu setzen.





Anschluss-Set (optional)

Flexibles Anschluss-Set 110 – 180 mm ¼ Zoll AG flachdichtend × ¼ Zoll IG, inklusive Doppelnippel-Set ¼ Zoll AG flachdichtend. Für den Neuanschluss abweichend angeordneter Trinkwasser- und Heizungsanschlüsse der alten Gas-Kombitherme an die Anschlüsse der Gasthermenersatzstation.

Anschlussset: Art.-Nr. 5100-51973



Abdeckblech (optional)

Zur Verdeckung der Anschlussrohre von unten und oben. Aus verzinktem Stahlblech, komplett in Weiß, RAL 9016. Maße (H × B × T): 0,4 × 48,2 × 15,4 cm

Abdeckblech: Art.-Nr. 5100-51965



Abdeckhaube Erweiterung (optional)

Zur Verdeckung der Anschlussrohre unter und über der Abdeckhaube. Aus verzinktem Stahlblech, komplett in Weiß, RAL 9016. Maße (H × B × T): 20,3 × 49,0 × 15,8 cm

Abdeckhaube Erweiterung: Art.-Nr. 5100-51964



Automatische Strangentlüftung (optional)

Im Unterputz-Kasten mit verzinkter Zarge und Frontblende in Weiß, RAL 9016. Spül-, Füll- und Entleerventil im Vor- und Rücklauf zum Spülen des Heizungsstrangs, zwei automatische Großentlüfter und Kugelhähne ¼ Zoll IG im Vor- und Rücklauf für die Wartung der Einbauteile.

Maße (H × B × T): 36,3 × 34,5 × 11,3 cm

Strangentlüftung: Art.-Nr. 5100-52352



Uhrenthermostat Heizen Master (optional)

Aufputz Uhrenthermostat 230 V mit Display zur zeit- und temperaturabhängigen Regelung der Heizung.
Maße (H × B × T): 11,0 × 11,1 × 28,0 cm

Uhrenthermostat: Art.-Nr. 5100-51776