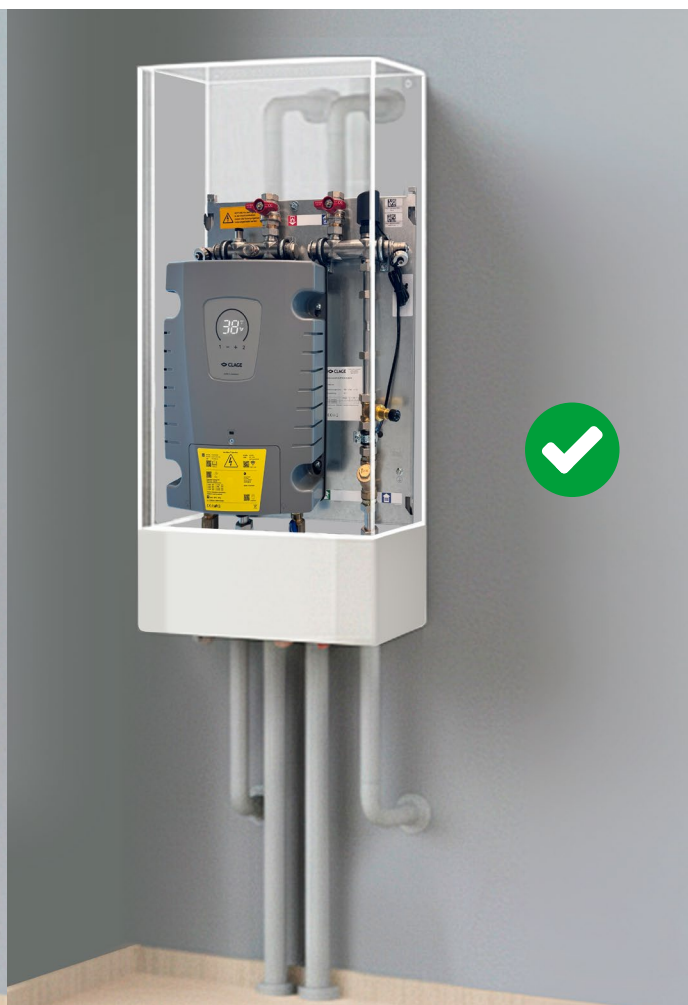




## Einsatzbereiche

Gruppenversorgung:

- > Dezentrale Warmwasser-Wohnungsversorgung
- > Messen und regeln der Heizungsversorgung
- > Ersatz für eine ehemalige Gastherme (Kombitherme)



# Gasthermenersatzstation WS-GTES-E



Fragen zum Produkt: +49 4131 8901-821

| <b>Energieeffizienzklasse</b> <span style="background-color: #4CAF50; color: white; padding: 2px 5px;">A</span> (Skala: A+ bis F) | <b>WS-GTES-E</b> (mit MPS 18, 21, 24 oder 27 kW einstellbar) |      |      |      |
|-----------------------------------------------------------------------------------------------------------------------------------|--------------------------------------------------------------|------|------|------|
| Bauart:                                                                                                                           | druckfest                                                    |      |      |      |
| Zulässiger Betriebsüberdruck Sanitär [MPa (bar)]:                                                                                 | 1(10)                                                        |      |      |      |
| Zulässiger Betriebsüberdruck Heizung [MPa (bar)]:                                                                                 | 0,4 (4)                                                      |      |      |      |
| Wasseranschlüsse Sanitär:                                                                                                         | G½" AG                                                       |      |      |      |
| Wasseranschlüsse Heizung:                                                                                                         | G¾" IG / G¾" ÜWM                                             |      |      |      |
| Temperaturwahlbereich Sanitär [°C]:                                                                                               | 20 bis 60 [70]                                               |      |      |      |
| max. Betriebstemperatur Heizung [°C]:                                                                                             | 75                                                           |      |      |      |
| Warmwasserleistung Durchlauferhitzer bei $\Delta t = 28 K$ <sup>2) 3) 4)</sup> [l/min]:                                           | 9,2                                                          | 10,7 | 12,3 | 13,8 |
| Einschaltwassermenge / Max. Durchflussmenge [l/min]:                                                                              | 1,5 / automatisch <sup>5)</sup>                              |      |      |      |
| Nennleistung Durchlauferhitzer [kW]:                                                                                              | 18                                                           | 21   | 24   | 27   |
| Nennspannung Durchlauferhitzer [3~ / PE 400 V AC]:                                                                                | Festanschluss                                                |      |      |      |
| Nennstrom Durchlauferhitzer <sup>3)</sup> [A]:                                                                                    | 26                                                           | 30   | 35   | 39   |
| Erforderlicher Kabelquerschnitt [mm²]:                                                                                            | 4,0                                                          | 4,0  | 6,0  | 6,0  |
| Steuerung per App (Durchlauferhitzer):                                                                                            | ✓                                                            |      |      |      |
| Funkfernbedienung (Durchlauferhitzer):                                                                                            | ✓  (im Lieferumfang enthalten)                               |      |      |      |
| Prüfzeichen VDE / Schutzart (Durchlauferhitzer):                                                                                  | ✓ / IP 21                                                    |      |      |      |
| Spezifischer Wasserwiderstand bei 15 °C [ $\Omega$ cm] ≥ :                                                                        | 1100                                                         |      |      |      |
| Abmessungen Station (Höhe × Breite × Tiefe) [cm]:                                                                                 | 61,4 × 43,6 × 16,1                                           |      |      |      |
| Abmessungen Stationshaube (Höhe × Breite × Tiefe) [cm]:                                                                           | 79,0 × 49,0 × 17,0                                           |      |      |      |
| Abmessungen Durchlauferhitzer (Höhe × Breite × Tiefe) [cm]:                                                                       | 40,2 × 27,8 × 9,9                                            |      |      |      |

2) Temperaturerhöhung von z. B. 12 °C auf 40 °C 3) Je nach eingestellter Anschlussleistung 4) Mischwasser 5) Abhängig vom Leitungsdruck, gewählter Temperatur und Zulauftemperatur

## Beschreibung

- > Vollelektronische Gasthermenersatzstation mit dezentraler Warmwasserbereitung im Durchflussprinzip
- > Wahlweise zur Versorgung von statischen Heizflächen, oder Fußbodenheizung geeignet \*
- > Vollelektronisch geregelter Moduldurchlauferhitzer mit Sensortastenbedienfeld und LED-Anzeige zur komfortablen und gradgenauen Nacherwärmung
- > Temperatureinstellung, Festlegung von individuellen Temperaturprofilen und Einsicht der Verbrauchswerte über die mitgelieferte E-Paper Fernbedienung FX Next oder optional über das Smartphone
- > Funktion zur thermischen Behandlung der Warmwasserleitungen hinter dem Durchlauferhitzer mit 70 °C für mehr Hygiene
- > Der Durchlauferhitzer verfügt über ein elektronisches Sicherheitssystem mit Luftblasenerkennung, Temperatur- und Druckabschaltung sowie Wasserstoppfunktion
- > Mit Multiple Power System MPS® wird die maximale Leistungsaufnahme des Durchlauferhitzers bei der Installation festgelegt
- > Integrierte WLAN und Bluetooth®-Funktion am Durchlauferhitzer zur Verbindung mit Smartphone und Tablet (hierfür ist die kostenlose App »Smart Control« erforderlich)
- > Modbus-Schnittstelle am Durchlauferhitzer zur Einbindung in die Gebäudetechnik
- > Durch die identische Anordnung der Anschlüsse an der Station, ist der Austausch einer alten Gastherme leicht und schnell realisierbar
- > Heizungsleitungen können durch den nicht mehr genutzten Kamin in alle Stockwerke geführt werden
- > Inklusive Wärmedämmung für die Rohrleitungen Trinkkaltwasser, Heizungs-Vorlauf primär und sekundär

\* abhängig vom Heizkonzept; iOS ist eine eingetragene Marke der Apple Inc.  
Technische Änderungen, Änderungen der Ausführung und Irrtum vorbehalten. Stand der Angaben: 06.26

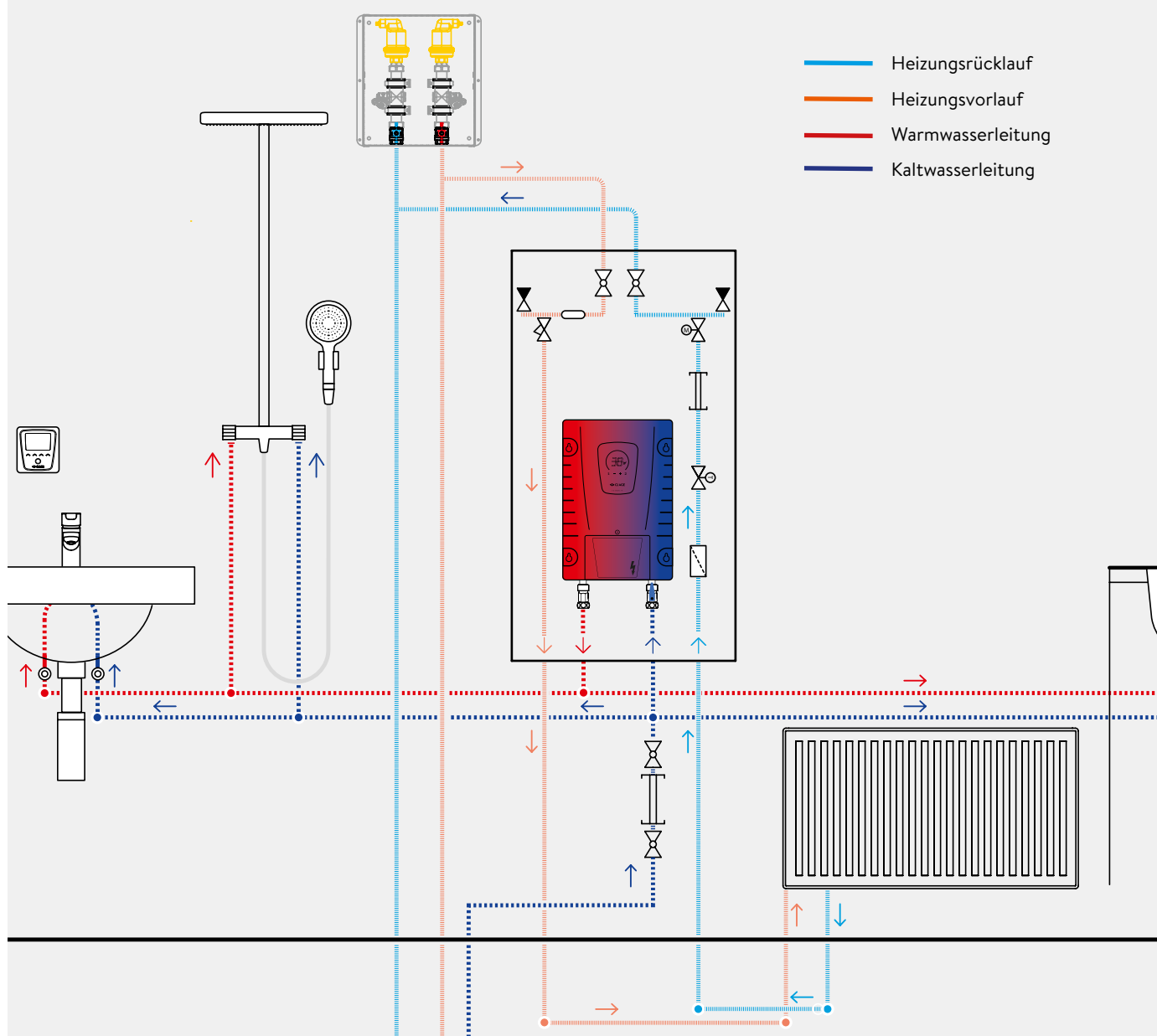
# Gasthermenersatzstation WS-GTES-E

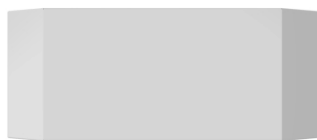
Fragen zur Installation: +49 4131 8901-821

## Installationsbeispiel

Die Montage- und Gebrauchsanleitung ist bei der Installation zu beachten.

Es wird empfohlen, an jedes Strangende eine Strangentlüftung zu setzen.





**Abdeckhaube Erweiterung** (optional)

Zur Verdeckung der Anschlussrohre unter und über der Abdeckhaube. Aus verzinktem Stahlblech, komplett in Weiß, RAL 9016. Maße (H × B × T): 20,3 × 49,0 × 15,8 cm

**Abdeckhaube Erweiterung:** Art.-Nr. 5100-51964



**Anschluss-Set** (optional)

Flexibles Anschluss-Set 110 – 180 mm ¾ Zoll AG flachdichtend × ¾ Zoll IG, inklusive Doppelnippel-Set ¾ Zoll AG flachdichtend. Für den Neuanschluss abweichend angeordneter Trinkwasser- und Heizungsanschlüsse der alten Gas-Kombitherme an die Anschlüsse der Gasthermenersatzstation.

**Anschlussset:** Art.-Nr. 5100-51973



**Automatische Strangentlüftung** (optional)

Im Unterputz-Kasten mit verzinkter Zarge und Frontblende in Weiß, RAL 9016. Spül-, Füll- und Entleervertil im Vor- und Rücklauf zum Spülen des Heizungsstrangs, zwei automatische Großentlüfter und Kugelhähne ¾ Zoll IG im Vor- und Rücklauf für die Wartung der Einbauteile.

Maße (H × B × T): 36,3 × 34,5 × 11,3 cm

**Strangentlüftung:** Art.-Nr. 5100-52352



**Uhrenthermostat Heizen Master** (optional)

Aufputz Uhrenthermostat 230 V mit Display zur zeit- und temperaturabhängigen Regelung der Heizung.

Maße (H × B × T): 11,0 × 11,1 × 28,0 cm

**Uhrenthermostat:** Art.-Nr. 5100-51776