

Wasserspender Lunaris T-CS 60



Einsatzbereiche

Tafelwasserversorgung für:

- > Private Küchen
- > Öffentliche Bereiche
- > Büros
- > Kantinen / Bistros
- > Gastronomie / Hotels




Wasserspender Lunaris T-CS 60



Fragen zum Produkt: +49 4131 8901-818

gefiltrert + gekühlt + sprudelnd >    **Lunaris T-CS 60**

Artikelnummer:	4100-45002	4100-45003
Kompaktes Auftischgerät [Farbe]:	weiß	schwarz
Anzahl Nutzer:	< 100	
Wasseranschluss (Schraubanschluss):	G $\frac{3}{4}$ "	
Zulässiger Wasserdruck [bar]:	2,0 – 6,0	
Zulässiger CO ₂ -Druck [bar]:	3,0 – 5,5	
Temperatur gekühltes Wasser [°C]:	4 - 12	
Kapazität gekühltes Wasser [Gläser ¹⁾ / h]:	300 ²⁾	
Bereitschaftsstromverbrauch [kWh / 24h]:	0,43	
Nennleistung bei Spannung 1~/N/PE 230V AC 50Hz [kW]:	0,32  mit Stecker	
Stromstärke [A]	1,4	
Schutzart:	IP22	
Gewicht (leer) [kg]:	24	
Abmessungen Gerät Höhe × Breite × Tiefe [cm]:	53,5 × 21,0 × 52,8	

1) Standard-Glas mit 200 ml 2) Bei $\Delta t = 10^\circ\text{C}$

Beschreibung

- > Elektronischer Tafelwasserspender zur Bereitstellung von gefiltertem Tafelwasser, wahlweise ungekühlt, gekühlt still oder stark sprudelnd für den direkten Anschluss an ein Eckventil
- > Touchdisplay zur Wasserwahl, Zapfmodus und Menüsteuerung
- > Mit Kühlmittel R290 zur Erfüllung aller Anforderungen an den Umwelt- und Klimaschutz
- > Effizient und leistungsstark vereint das patentierte COOLHYBRID® System die Vorteile aus Eisbank und Trockenkühlung (30 % höhere Kühlleistung und bis zu 30 % Energieersparnis im Vergleich zu herkömmlichen Wasserspendern)
- > Das patentierte KARBONY® System ermöglicht bis zu 2,2 Liter Sprudelwasser in nur 35 Sekunden mit der perfekten Balance zwischen Wassertemperatur und Kohlensäuregehalt
- > 3-fach abgesichert gegen Keime: Das Tyfon®-System nutzt gleich drei Technologien, um die Maschine, die Ausgabe und die Tropfschale keimfrei zu halten
- > Bis zu 60 Liter pro Stunde gleichbleibend gekühltes und mit Kohlensäure angereichertes Wasser
- > Variosan Gerätezusatzventil – für das zusätzliche Anschließen an einen bereits belegten Wasseranschluss, Wasserstopp für zusätzliche Sicherheit und Rückflussverhinderer nach DIN EN 1717 im Lieferumfang enthalten
- > **Für den Betrieb benötigtes Zubehör:**
 - Lunaris Filterkopf Set (Art.-Nr. 4100-45020)
 - CLAGE Filtersystem KSF (Art.-Nr. 845060)
 - Lunaris Druckminderer Set (Art.-Nr. 4100-45021)
 - CO₂-Gasflasche mit 1/14 Zoll-Gewinde (erhältlich beim Gase-Fachhandel)

Sicherheitshinweis: Es muss vermieden werden, dass sich unkontrolliert austretendes CO₂-Gas in gefährlicher Menge ansammeln kann: Je 1 kg CO₂ muss die Raumgröße bei einer Deckenhöhe von 2,5 m mindestens 6,8 m³ betragen.

Wasserspender Lunaris T-CS 60

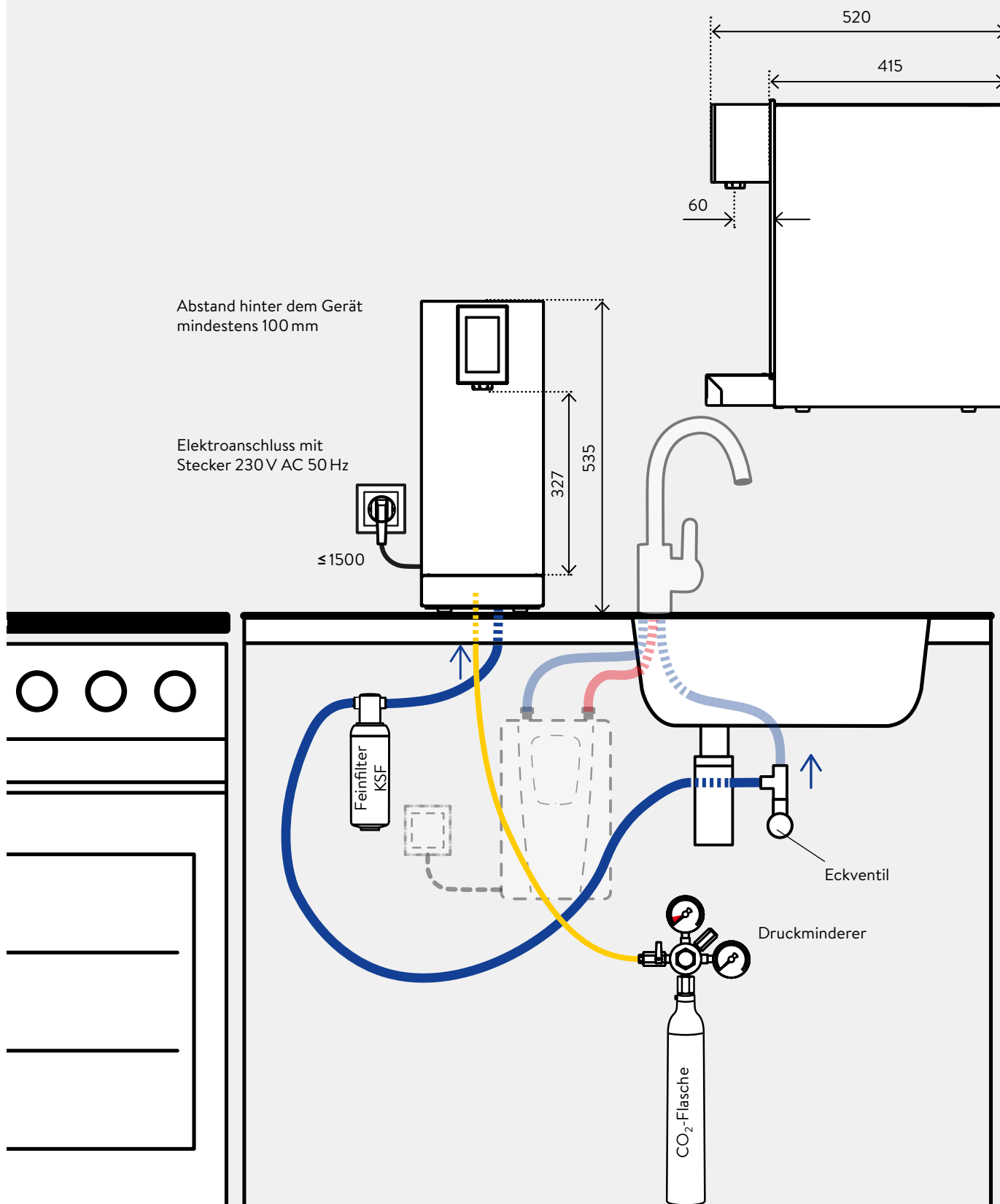


Fragen zur Installation: +49 4131 8901-400

Bei der Auswahl des richtigen Modells ist der tägliche Nutzungsbedarf und der verfügbare Raum im Schrank unterhalb der gewählten Spezialarmatur zu berücksichtigen.

Maßangaben in mm

Die Montage- und Gebrauchsanleitung ist bei der Installation zu beachten.





CLAGE Filtersystem zur Wasserbehandlung (erforderliches Zubehör)

Externes CLAGE Filtersystem KSF zur Geschmacksverbesserung und Reduzierung von Verunreinigungen und Gerüchen.

Filterpatrone, Kapazität 6.000 Liter

KSF: Art.-Nr. 845060



Zubehör für CLAGE Filtersystem (erforderliches Zubehör)

Lunaris Filterkopfsatz LFK für den externen Anschluss eines KSF-Wasserfilters.

LFK: Art.-Nr. 4100-45020



Lunaris T-CS 60 Druckminderer Set (erforderliches Zubehör)

Druckminderer mit Überwurfmutter für Standard-CO₂-Anschlussgewinde (1/14 Zoll), CO₂-Auslass mit 1/4 Zoll Außengewinde, Adapter auf 6 mm JG-Verbinder inklusive.

Bezug der Gasflaschen über den Gase-Fachhandel.

DMCS: Art.-Nr.: 4100-45021



Unterschrank für Lunaris Wasserspender (optional)

Der Unterschrank ermöglicht die platzsparende Installation des Wasserspenders direkt am Wasseranschluss. Er besitzt integrierte Halterungen für Filter und CO₂-Flasche, verfügt über einen Tropfschalenablauf und ist abschließbar, ideal für den Einsatz in öffentlich zugänglichen Bereichen.

Maße (H × B × T): 920 × 380 × 540 mm

LUS-W: Art.-Nr. 4100-45010 (weiß)

LUS-S: Art.-Nr. 4100-45011 (schwarz)